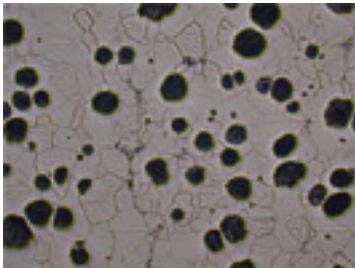


There are no translations available.

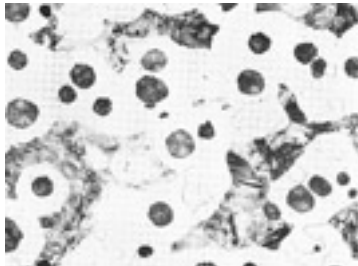
PROPRIETA' MECCANICHE DELLA GHISA IDRAULICA



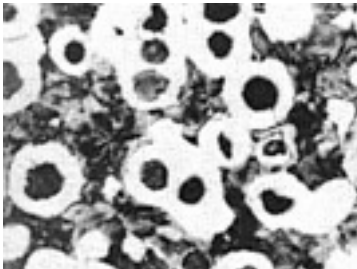
GHISA G25 : Ghisa IDRAULICA che possiede una buona combinazione di durezza e resistenza. Presenta una buona lavorabilità e una grana molto fine che danno ai particolari finiti di lavorazione una



GHISA GS-400 : Ghisa SFEROIDALE con una struttura ferritica ottenuta con un trattamento termico



GHISA GS-500 : Ghisa SFEROIDALE con struttura perlitica - ferritica, quindi molto resistente e



GHISA GS-600 : Ghisa SFEROIDALE essenzialmente perlitica. Offre una buona lavorabilità al



UNI 5007

DUREZZA HB

RESIS² N/mm

Trazione Rm

Compressione Rc

G 25

180 - 220

250

900

G 30

190 - 230

300

1050

G 35

200 - 240

350

1150

NORME INTERNAZIONALI E SIGLE CORRISPONDENTI

UNI 5007

MEEHANITE

BS 1452

DIN 1691

ASTM-A48

ISO-R185

G 25

GD 250

GRADO 17

GG 25

GRADO 35

GRADO 25

G 30

GB 300

G GRADO 20

GG 30

G GRADO 45

G GRADO 30

G 35

GA 350

G GRADO 23

GG 35

G GRADO 50

G GRADO 35

PROPRIETA' MECCANICHE DELLA GHISA SFEROIDALE



UNI 4544

DUREZZA HB

RESIS² N/mm



Trazione Rm

Compressione Rc

GS 400/12

160 - 210

400

800

GS 500/7

180 - 230

500

900

GS 600/3

200 - 260

600

1000

GS 700/2

220 - 280

700

1100

NORME INTERNAZIONALI E SIGLE CORRISPONDENTI

UNI 4544

MECHANITE

BS 2789

DIN 1693

ASTM-A536

ISO-R1083



GS 400/12

SF 400

27/12

GGG 40

60-40-18

400/12

GS 500/7

SFP 500

32/7

GGG 50

65-45-18

500/7

GS 600/3

SFP 600

37/3

GGG 60

80-55-06

600/3

GS 700/2

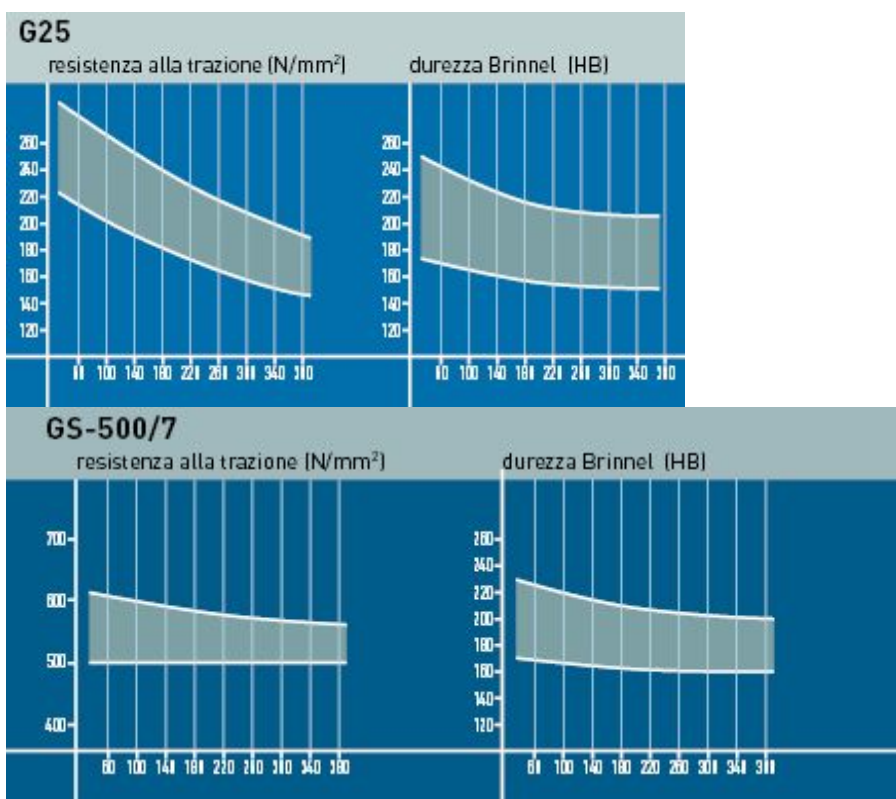
SP 700

42/2

GGG 70

100-70-03

700/2



GHISA LAMELLARE

Paese

Norma

G20

G25

AUSTRALIA	AS 1830:2002	T-220	T-260
BELGIO	NBN EN 1561 : 1997	GJL-200	GJL-250
DANIMARCA	DS EN 1561 : 1997	GJL-200	GJL-250
FINLANDIA	SFS 4855	GRS 200	GRS 250
FRANCIA	NF EN 1561 :	GJL-200	GJL-250
GERMANIA - EU	DIN EN 1561 : 1997	GJL-200	GJL-250
GERMANIA - D	DIN 1691	GG20	GG25
GIAPPONE	JIS G 5501 : 1995	FC 200	FC 250
GRAN BRETAGNA - EU	BS EN 1561 : 1997	GJL-200	GJL-250
GRAN BRETAGNA - UK	BS 1452	-	Grado 17
Italia - EU	UNI EN 1561 : 1997	GJL-200	GJL-250
Italia - IT	UNI 5007	G20	G25
IUGOSLAVIA	JuscC. 2020	SL 20	SL 25
NORVEGIA	NS EN 156 . 1997	GJL-200	GJL-250

OLANDA	NEN EN 1561 : 1997	GJL-200	GJL-250
POLONIA	PNH-83101	ZI 200	ZI 250
PORTOGALLO	NP 1758	FGL 200	FGL 250
ROMANIA	S T A S 568	FC 200	FC 250
RUSSIA	GOST 1412	SC 20	SC 25
SPAGNA	UNE EN 1561 : 1997	GJL-200	GJL-250
SVEZIA	SS EN 1561 : 1997	GJL-200	GJL-250
SVIZZERA	VSM 10691	-	-
UNGHERIA	MSZ 8280	ÖV 200	ÖV 250
USA	ASTM A 48: 2003	Class 25	Class 35
ISO 1961	R185	Gr. 20	Gr 25

MEEHANITE	-	GE 200	GD 250
------------------	---	--------	--------

GHISA SFEROIDALE

Paese	Norma	GS-400	GS-500
--------------	--------------	---------------	---------------

AUSTRALIA	AS 1831:2002	400-15	500-7
------------------	--------------	--------	-------

BELGIO	NBN EN 1563 : 1997	GJS-400-15	GJS-500-7
---------------	--------------------	------------	-----------

DANIMARCA	DS EN 1563 : 1997	GJS-400-15	GJS-500-7
------------------	-------------------	------------	-----------

FINLANDIA	SFS 2113	GRP 400	GRP 500
------------------	----------	---------	---------

FRANCIA	NF EN 1563 : 1997	GJS-400-15	GJS-500-7
----------------	-------------------	------------	-----------

GERMANIA - EU	DIN EN 1563 : 1997	GJS-400-15	GJS-500-7
----------------------	--------------------	------------	-----------

GERMANIA - D	DIN 1693	GGG40	GGG50
GIAPPONE	JIS G 5502 : 2001	FCD 400-15	FCD 500-7
GRAN BRETAGNA - EU	BS EN 1563 : 1997	GJS-400-15	GJS-500-7
GRAN BRETAGNA - UK	BS 2789	27 - 12	32 - 7
Italia - EU	UNI EN 1563 : 1997	GJS-400-15	GJS-500-7
Italia - IT	UNI 4544	GS-400/12	GS-500/7
IUGOSLAVIA	JuscC.J 2022	NL 42	NL 50
NORVEGIA	NS EN 1563 : 1997	GJS-400-15	GJS-500-7
OLANDA	NEN 1563 : 1997	GJS-400-15	GJS-500-7
POLONIA	PNH-82123	ZS40012	ZS5007
PORTOGALLO	NP 17959	FGE400/12	FGE500/7
ROMANIA	S T A S 6071	FGN400-15	FGN500-7
RUSSIA	GOST 7293	VCH40	VCH50

SPAGNA	UNE EN 1563 : 1997	GJS-400-15	GJS-500-7
SVEZIA	SS EN 1563 : 1997	GJS-400-15	GJS-500-7
SVIZZERA	VSM 10693	-	-
UNGHERIA	MSZ 8277	GÖV 400	GÖV 500
USA	ASTM A 536: 1999	65-45-12	70-50-05
ISO 1961	R 1083	Gr. 400-12	Gr. 500-7
MEEHANITE	-	SF400	SFP500

N.B. I dati presenti in tabella sono indicativi in quanto non esiste una precisa equivalenza tra le norme.