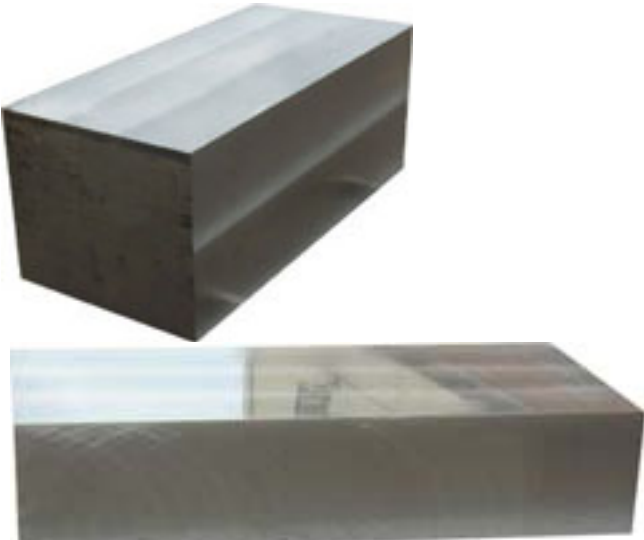




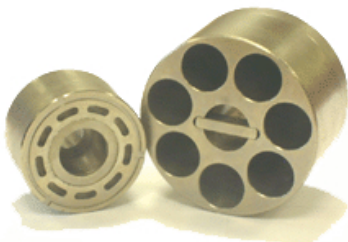
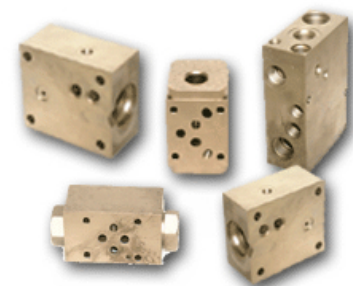
GHISA ESTRUSA A COLATA CONTINUA

La **GHISA A COLATA CONTINUA** può essere prodotta in **TONDI, QUADRI, RETTANGOLI**.





Proprietà meccaniche e chimiche della ghisa
La ghisa è un metallo di colore grigio, con un aspetto opaco e una struttura cristallina che conferisce rigidità e resistenza. È un materiale molto resistente all'usura e all'ossidazione, con un punto di fusione che varia tra i 1100°C e i 1300°C. La ghisa è un metallo molto duro e resistente, con una struttura cristallina che conferisce rigidità e resistenza. È un materiale molto resistente all'usura e all'ossidazione, con un punto di fusione che varia tra i 1100°C e i 1300°C.



LEGHE GHISA - PROPRIETA' MECCANICHE E

CORRISPONDENZE NORMATIVE INTERNAZIONALI PROGRAMMA MISURE